

今日から読むのは・・・

# 静夜思

李白

## **本時の目標**

**漢詩を読んで、  
想像した情景が説明できる。**

# 本時の予定

1

音読

2

書き下し文

3

内容確認

4

学習記録

**1**

**音読**

音読 読めたら○ボタシ

静夜思

李白

牀前看月光

疑是地上霜

舉頭望山月

低頭思故鄉

静夜思

李白

牀前看月光

疑是地上霜

挙頭望山月

低頭思故郷

**2**

**書き下し文**

書き下し文

写真をアップする

静夜思

李白

牀前看月光

疑是地上霜

挙頭望山月

低頭思故郷



**3**

**内容確認**

**Q1**

この詩の主人公は  
どこにいますか？

**Q2**

この詩の主人公は  
何を見ていますか？

**Q3**

山月を望むことが  
故郷を思う気持ちに  
つながるのは、  
なぜだと考えますか？

# 静夜思

李白

牀前看月光

疑是地上霜

舉頭望山月

低頭思故鄉

Q1

この詩の主人公はどこにいますか？

# 静夜思

李白

牀前看月光

疑是地上霜

舉頭望山月

低頭思故鄉

Q2

この詩の主人公は  
何を見ていますか？

# 静夜思

李白

牀前看月光

疑是地上霜

舉頭望山月

低頭思故鄉

Q3

山月を望むことが

故郷を思う気持ちに

つながるのは、

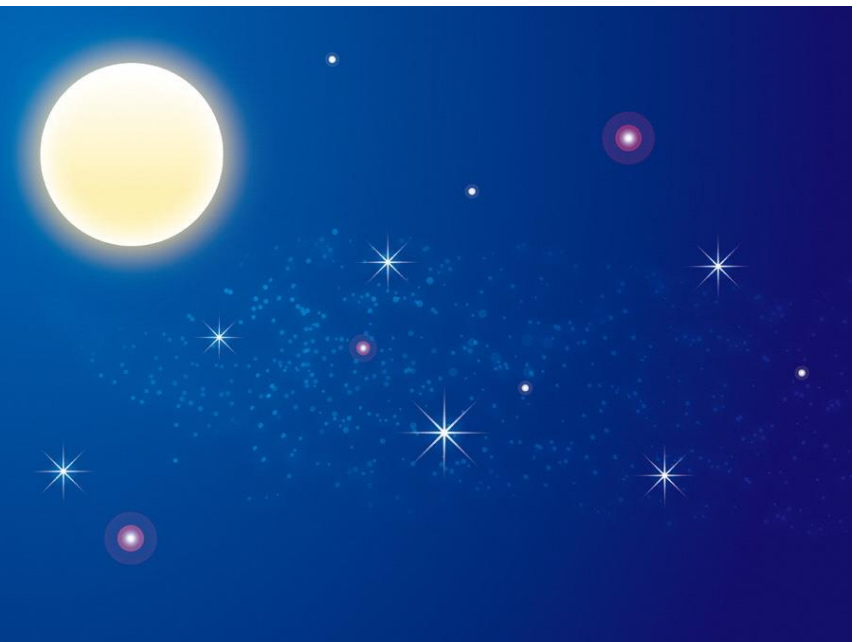
なぜだと考えますか？

# 文学作品と月

紺碧の空に

金色の丸い月がかかっている。

中学校三年生「故郷」魯迅



「角」とは…

【ち】

【を】を越えて

人々を

結びつけられるもの

**「静夜思」に  
サブタイトルを  
つけてみよう。**



**4**

**学習記録（レポート）**

# 学習記録

## 課題



この詩にぴったりなサブタイトルを考えよう。

書き出しのでびき

○「静夜思」は「〜」はどうだろうか。この詩には・・・

○この詩のテーマは〜である。そこで考えたサブタイトルは

○この詩の主人公は〜している。このことから・・・

○私は〜と考えたが、〜さんの・・・もいいと思う。